

CATÁLOGO DO ITEM IMPORTADO

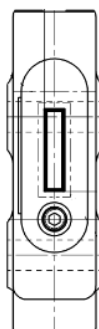
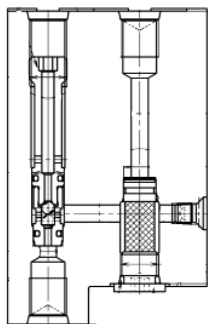
Pleito de Inclusão de Ex-Tarifário

Número de Controle SDIC	NCM	Sugestão de descrição do Ex-Tarifário
F25-22II	8481.30.00	Válvula de retenção, com controle direcional para transmissão de óleo-hidráulico, corpo fabricado em aço médio carbono, com pressão máxima de 37,7 MPa, peso de 1,0 kg, dimensões de 74 x 34 x 118mm para aplicação em sistema hidráulico de pá carregadeira de rodas.

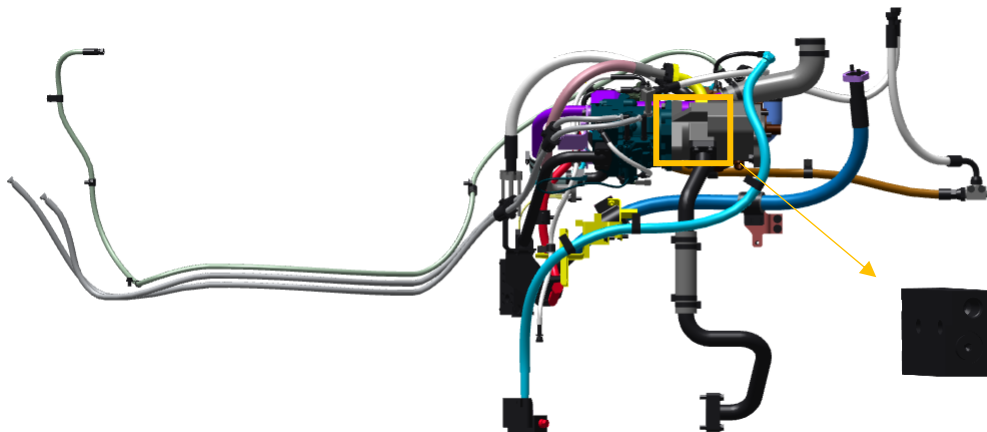
1. Especificações técnicas detalhadas da autopeça:

Válvula de retenção, com controle direcional para transmissão óleo-hidráulica, corpo fabricado em aço médio carbono, com pressão máxima de 37,7 MPa, peso de 1,0Kg, para aplicação em sistema hidráulico de pá carregadeira de rodas.

2. Imagens da autopeça importada e/ou desenho esquemático:



3. Imagens da autopeça importada e/ou desenho esquemático:



4. Aplicação do item importado:

É aplicada no sistema hidráulico da pá carregadeira de rodas.

5. Função do item importado no produto fabricado pela empresa pleiteante do Ex-Tarifário:

A válvula de retenção é um componente essencial em sistemas hidráulicos, utilizada para evitar o contrafluxo e controlar o direcionamento do fluido na tubulação da bomba da pá carregadeira de rodas. Ela garante que o fluxo seja mantido na direção correta, prevenindo o retorno do fluido e protegendo o sistema. Além disso, a válvula é equipada com um seletor de circuito, que permite a otimização e o controle preciso das operações hidráulicas da máquina, que evita o contrafluxo do sistema.

6. Materiais Utilizados:

Aço.